



**HPD  
LIPA SESVETE** od 1952.

Trg Dragutina Domjanića 6/II  
10360 Sesvete

[www.hpdlipa.hr](http://www.hpdlipa.hr)

[info@hpdlipa.hr](mailto:info@hpdlipa.hr)

Sesvete, 16.09.2015.

## HRVATSKO PLANINARSKO DRUŠTVO "LIPA" SESVETE

### SEKCIJA DRUŠTVENIH IZLETA „HAJ LIP“



poziva članove društva na planinarski izlet

## Otok KORČULA

**8. do 11. listopada 2015.**

*Otok Korčula, smješten na jugu Dalmacije, u Dubrovačko neretvanskoj županiji. Pruža se smjerom zapad-istok. Otok je dug 46,8 km, te je po veličini šesti otok u Jadranskom moru. Od poluotoka Pelješca dijeli ga Pelješki kanal, a među njima je najmanja udaljenost 1270 m. Tri najveća naselja na Korčuli su Vela Luka na zapadu otoka, Blato u unutrašnjosti i grad Korčula na istoku, a ostala mjesta su Lumbarda, Pupnat, Žrnovo, Čara, Smokvica i Račišće.*

#### ČETVRTAK, 8. listopada

Okupljanje je do **6.20** sati na parkiralištu kod spomenika Hrvatskim braniteljima u Sesvetama. Vožnja autocestom A1 Zagreb – Ploče i dalje prema Orebiću uz usputna zaustavljanja. Planirani dolazak u Orebić oko **14.30** sati. Odmor za ručak. Polazak trajekta za Korčulu (Dominče) u 15.40 ili 16.30 sati. Obilazak starog grada Korčule. Vožnja do Vela Luke u mjesto noćenja. Večera u obližnjoj konobi.

#### PETAK, 9. listopada

Nakon doručka posjet muzeju u centru Vela Luke. **Uspon do Vele špilje**. Obilazak oko Vele Luke jednom od planinarskih staza. Povratak u mjesto. Ručak iz ruksaka ili prema dogovoru u nekoj od konoba.

Nakon ručka vožnja do Male Kapje na otočnoj cesti Smokvica – Blato i uspon na **Kom (508 m) KT HPO**. Povratak u Vela Luku. Večera u obližnjoj konobi.

#### SUBOTA, 10. listopada

Vožnja brodom na obližnji **otok Proizd**. Plaža na ovom otoku proglašena je plažom godine na Hrvatskom Jadranu 2007. More je najljepše zelenkasto-plave boje, prozirno i bistro. O čistoći ne treba ni pričati jer u blizini nema nikakvih onečišćivača. Glatke stijene, kao isklesane u otoku, idealne su za sunčanje i opuštanje nakon kupanja u moru. Jedna od uvalica je šljunčana tako da je idealna za ljubitelje takvih vrsta plaža. Kupanje. Odmor. Ručak s roštilja.

U slučaju lošeg vremena plan će se prilagoditi vremenskim uvjetima.

#### NEDJELJA, 11. listopada

Nakon ranog doručka napuštanje apartmana do **6.00** sati i vožnja prema trajektnoj luci u Korčuli do **7.00** sati. U **8.00** sati započinje pješački uspon iz Gornje Nakovane (dva do tri sata) na najviši vrh Pelješca – **Sv. Ilija (961 m) - KT HPO**. Tko ne ide na planinarenje ostaje na šetnji i kupanju u Orebiću.

Povratak prema Sesvetama iz Orebića u **14.30** sati. Planirani dolazak u Sesvete je oko **23.00** sata.

**Planirano učešće u troškovima prijevoza** (na bazi 24 uplaćenih mjesta):

**480 kn** (za članove HPD LIPA SESVETE)

**550 kn** (za ostale članove HPS-a)

**Ostale troškove plaćaju sudionici izleta individualno davateljima usluga na licu mjesta. Dodatne informacije kod vodiča.**

**PREHRANA-INFO:** U toku puta hrana i piće iz ruksaka. Mogućnost individualno u ugostiteljskim objektima u mjestu noćenja. Plaćanje individualno davateljima usluga.

**SMJEŠTAJ-INFO:** U privatnim apartmanima. Plaća se individualno davatelju usluge.

**OPREMA:** Planinarske cipele za hodanje po kršu, zaštita od kiše (pelerina, kišobran...), zaštita od sunca (kapa, sunčane naočale), štapovi za hodanje, baterijska svjetiljka, pribor za osobnu higijenu, lončić za vodu, zamjenske tenisice, kupaći kostim, te ostala oprema za višednevni izlet. Nositi manji ruksak (30 – 40 litara) za planinarenje. Potrebnu putnu prtljagu spakirati u putnu torbu.

**Obavezna planinarska iskaznica s uplaćenom članarinom za tekuću godinu, zdravstvena i važeća osobna iskaznica.**

**Vodiči zadržavaju pravo promjena programa za slučaj novonastalih i neplaniranih okolnosti na terenu. Program hodnji prilagodit će se kondiciji grupe.**

**VOĐE PUTA - PLANINSKI VOĐIČI:**

**Jasminka Fabijančić**

**099 5045 136**

(e-mail: jasminka.fabijancic@zg.t-com.hr)

**Vladimir Beštak**

**091 5335 391**

(e-mail: vladimir.bestak@zagreb.hr)

**Prijave s uplatom akontacije za prijevoz četvrtkom od 18.00 - 19.00 sati u tajništvu HPD LIPA ili kod vodiča čim prije zbog rezervacije smještaja i prijevoza, najkasnije do 30.09.2015.**

**NAPOMENA:** Odazivom na izlet svaki pojedinac potvrđuje da je upoznat s uvjetima izleta te da ispunjava zdravstvene, fizičke i tehničke uvjete za sigurno sudjelovanje na izletu, da ima plaćenu članarinu, te da pristupa izletu na vlastitu odgovornost.



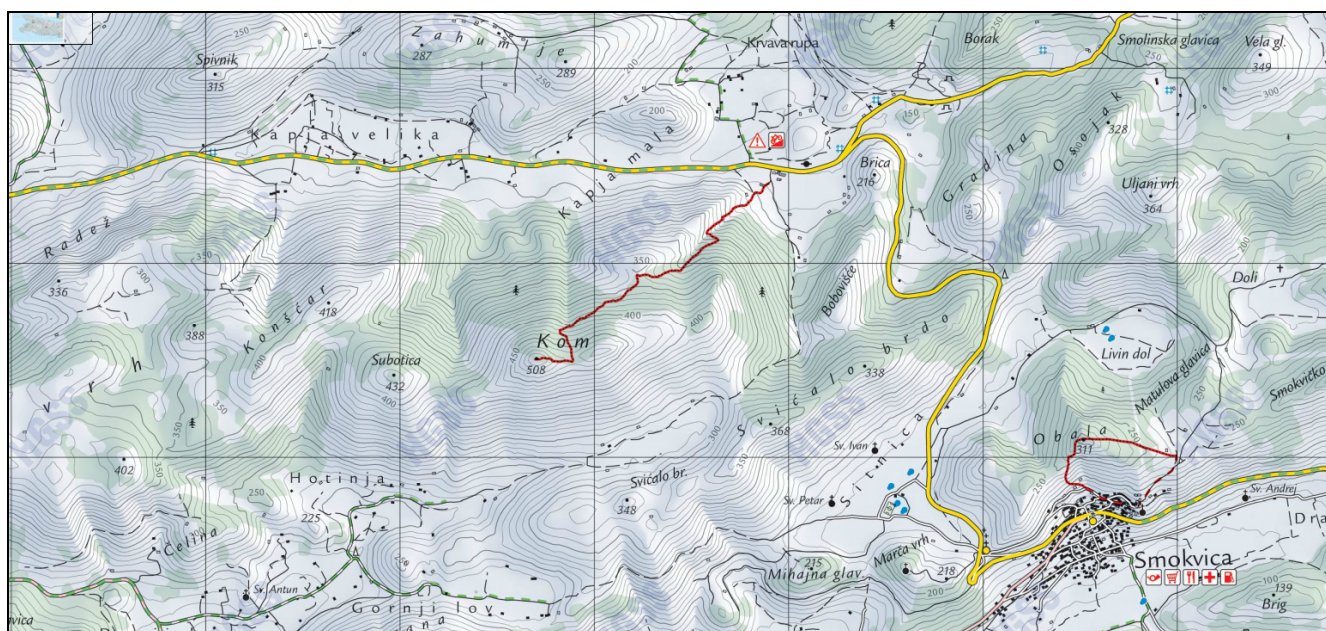
KORČULA



PELJEŠAC

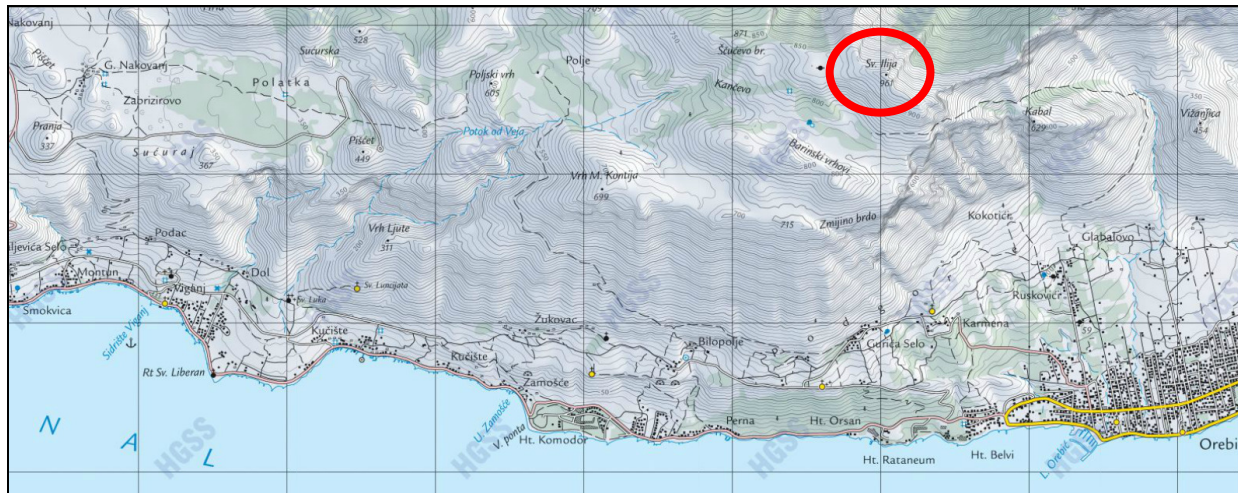
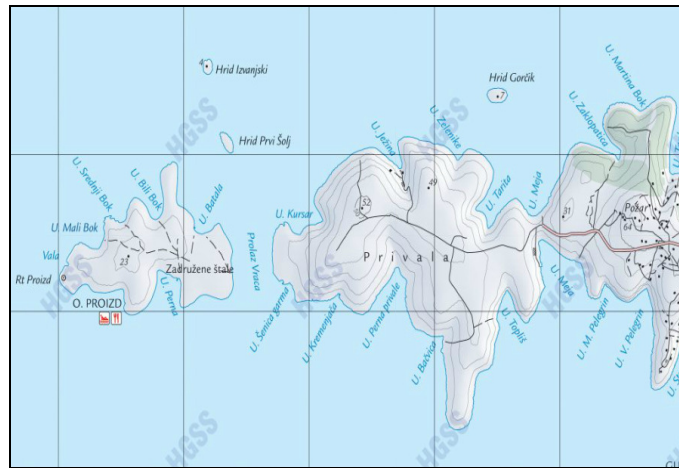
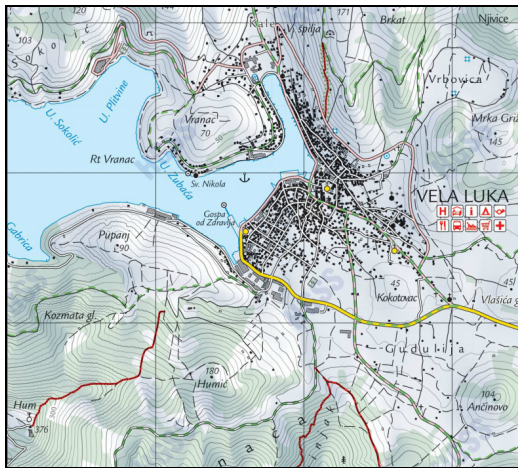


VELA LUKA



Izvor karata: HGSS





## **OBAVIJEŠTI I UPUTE SUDIONICIMA IZLETA**

Sudionik izleta je svojom prijavom za sudjelovanje na izletu potvrdio:

- 1) da je upoznat sa svim detaljima izleta, da je zdrav i da nema kronične bolesti koje nije prijavio vodiču izleta, te da je psihofizički spreman za napore na izletu,
- 2) da će slušati sve u dobroj namjeri izrečene upute vodiča na terenu, te da svojim djelovanjem neće ugrožavati druge sudionike izleta.

Zbog premalog broja prijavljenih sudionika izleta s plaćenom akontacijom prijevoza, izlet se može otkazati odmah po zaključenju liste sudionika izleta. Uplaćeni novac sudionicima izleta se vraća. Ostavlja se mogućnost vodiču izleta da s prijavljenim sudionicima izleta dogovori drugo prijevozno sredstvo (manji autobus, kombi, osobni automobili ...) te korigira cijenu prijevoza ako je potrebno.

Zbog nepovoljnih vremenskih uvjeta na terenu, izlet se može otkazati najkasnije 12 sati prije polaska na izlet. Organizator je dužan o otkazivanju izleta odmah obavijestiti sve sudionike izleta. Uplaćeni novac sudionicima izleta se vraća.

Sudionik izleta može otkazati sudjelovanje na izletu do 5 (pet) dana prije polaska na izlet s mogućnošću povrata uplaćenog novca. Ako se izlet otkazuje zadnja 4 (četiri) dana prije polaska na izlet, povrat uplaćenog novca nije moguć. Sudionik izleta može za sebe pronaći zamjenu i o tome obavijestiti vodiča/organizatora izleta.

Vodič prije polaska na izlet provjerava opremu sudionika izleta; ako netko nema opremu u skladu s zahtjevima iz najave izleta, vodič je dužan takvoj osobi zabraniti sudjelovanje na izletu. Uplaćeni novac se ne vraća.

Vodič prije polaska na izlet provjerava zdravstveno i psihofizičko stanje sudionika izleta; ako ustanovi da netko od prijavljenih sudionika neće moći izdržati napore predviđenog puta može takvoj osobi zabraniti sudjelovanje na izletu. Uplaćeni novac se ne vraća.

Zbog iznenađa pogoršanih vremenskih uvjeta na terenu vodič ima pravo promijeniti smjer kretanja i krajnje odredište, odnosno može prekinuti odvijanje izleta.

Zbog problema sa zdravstvenim stanjem pojedinih sudionika izleta vodič donosi optimalne odluke: određuje sudionike izleta koji će se pobrinuti za ugroženog člana, odnosno, u krajnjoj nuždi, prekida izlet.

Sudionik izleta mora biti član Hrvatskog planinarskog saveza s plaćenom članarinom za tekuću godinu. Člansku iskaznicu mora imati sa sobom za vrijeme izleta.

*(napisano prema odredbama Pravilnika o organiziranju i vođenju izleta HPD LIPA SESVETE)*